



ELGA

ELEKTROS SKIRSTOMIEJI ĮRENGINIAI

NAUJA compact SERIJOS
12 kV NARVELIŲ SISTEMA

USN-10/120 Compact

PAGRINDINĖS CHARAKTERISTIKOS

Tipo bandymais patvirtintas atitikimas IEC 62271-200 standartui,

Trijų aukštos įtampos skyrių, atskirtų metalinėmis pertvaromis, konstrukcija su ištraukimo tipo vakuuminiais jungtuvais,

Naujos konstrukcijos "make" tipo žemikliai, neturintys "dead point" padėties,

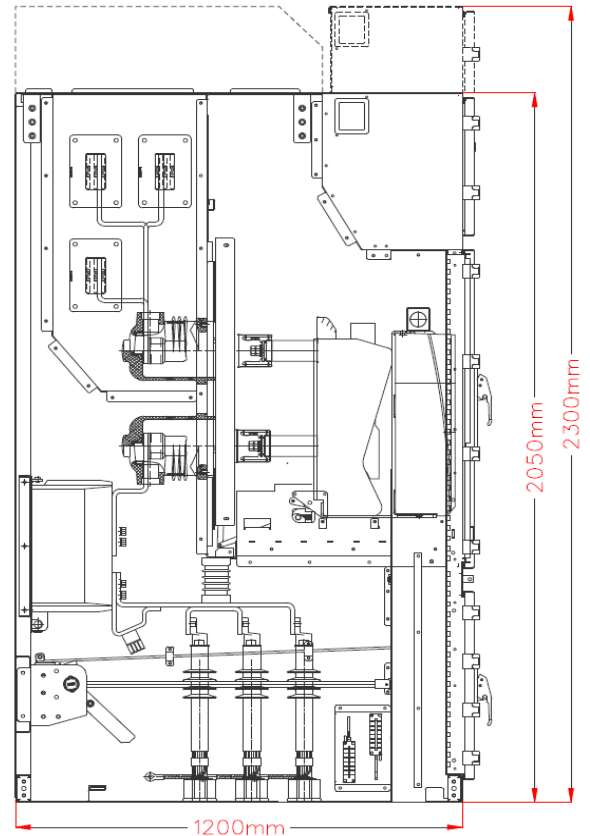
Patogus vienpusis aptarnavimas,

Visų auštos įtampos dalių oro izoliacija, atitinkanti naujausias ES šiltnamio efektą sukeliančių dujų draudimo direktyvas,

Standi, saugi konstrukcija, išlaikanti slėgį, susidarantį degant atviram elektros lankui iki 25 kA/1s (IAC AFLR),

Aptarnavimo kategorija LSC2B (IEC62271-200),

Mechaninės išorinių AĮ durų blokuotės garantuoja ypač saugų aptarnavimą.



TECHNINIAI DUOMENYS

Vardinė įtampa	U, kV	12
Bandymo įtampa (50-60) Hz, 1 min	$U_{(1 \text{ min})}$, kV	28 (42)
Žaibo impulso bandymo įtampa	U, kV	75
Vardinė srovė	I_n , A	630...2000
Terminio atsparumo srovė	$I_{cw(3s)}$, kA	16; 20; 25
Elektrodinaminis atsparumo srovė	I_{cm} , kA	40; 50; 63
Aptarnavimo kategorija pagal IEC 62271-200, klasė		LSC2B, IP4X

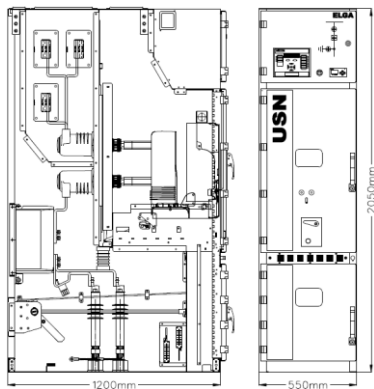
PATIKIMA KONSTRUKCIJA PAREMTA GAMINTOJO ILGAMEČIU KNOW-HOW

SION(Siemens) arba VD4(ABB) vakuuminiai jungtuvai, sumontuoti ant universalios standartizuotos kasetės.

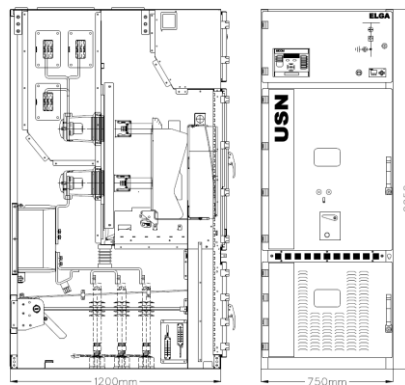
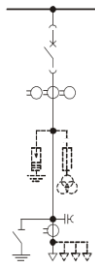
Ypatingai standi, atspari korozijai konstrukcija

Viena iš kompaktiškiausių konstrukcijų rinkoje (630A/1250A plotis – 550mm, 1600A/2000A – 750mm, sistemos aukštis/gylis – 2050/1200mm), leidžianti lengvai pakeisti nusidėvėjusius įrenginius arba nedraugiškas aplinkai SF₆ dujų skirstyklas.

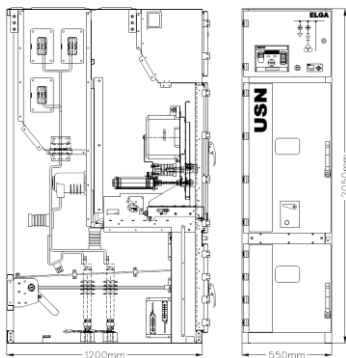
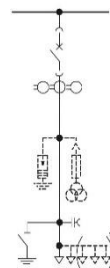
PAGRINDINIAI NARVELIŲ VARIANTAI



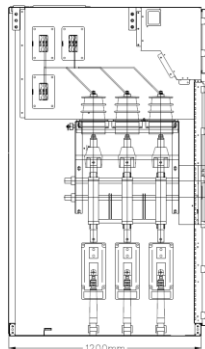
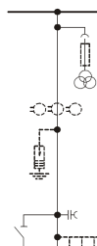
630A/1250A jungtuvo narvelis



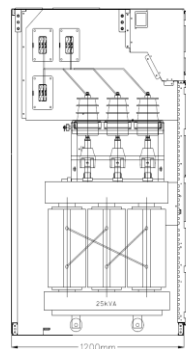
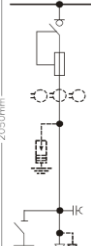
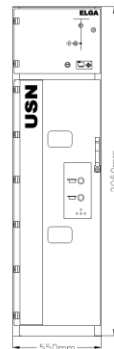
1600A/2000A jungtuvo narvelis



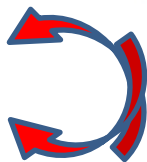
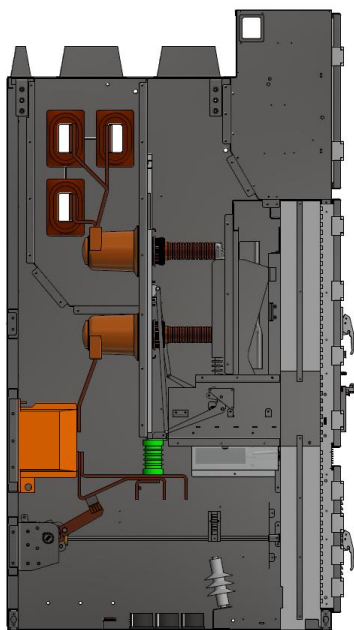
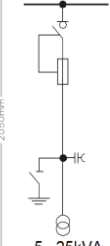
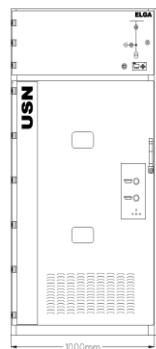
Įtampos transformatoriaus narvelis



Galios skyriklis narvelis



Savų reikmių galios transformatoriaus narvelis



JUNGTVŲ TIPAI

Narveliai gali būti komplektuojami su SION (Siemens) arba VD4 (ABB) vakuuminiais jungtuvais (atsižvelgiant į užsakovo pageidavimą).

PAGRINDINĖS JUNGTVŲ CHARAKTERISTIKOS:

- Ištraukiamo tipo rankine arba elektrine pavara būdu valdomi vežimėliai,
- Suspaustos spyruoklės pagalba elektrine pavara valdomi jungtuvo mechanizmai,
- Garantuota 10000 įjungimo/išjungimo operacijų esant vardinei srovei,
- Užsakymo metu pasirenkamas pilnas distancinis valdymas, įskaitant jungtuvo vežimėlius ir įžemiklius,
- Aukščiausios kokybės vakuuminės kameros.



ELGA UAB

Pramonės g. 12
LT-78150 Šiauliai, Lietuva
Tel.: +370 698 12214
E-mail: info@elga.lt
Internet: www.elga.lt

